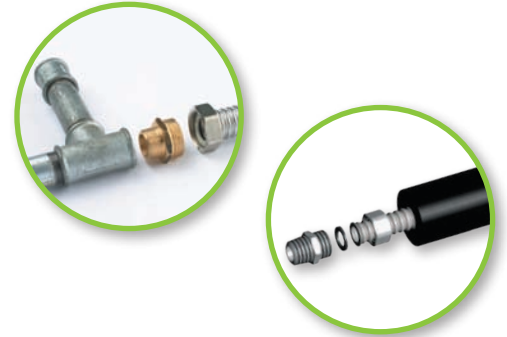


# NIEZAWODNY SYSTEM DO WYKONYWANIA PODŁĄCZEŃ HYDRAULICZNYCH Z UŻYCIEM GIĘTKIEJ RURY ZE STALI NIERDZEWNEJ

## NAKRĘTKI I NYPLE

### UWAGA:

- stosowanie oryginalnych nakrętek i nypli GEBO zapewnia trwałość i wysoką jakość połączeń, a także eliminuje ewentualne uszkodzenia uszczelek



### NAKRĘTKA I NAKRĘTKA REDUKCYJNA:

- Mosiądz pokryty niklem
- gwint wewnętrzny G (ISO 228)



### USZCZELKA:

- fibra, wykonana z polimerów węglowych i włókien szklanych
- grubość 2 mm (KLINGERSIL); 3 mm (CENTELLEN)
- temperatura pracy ciągłej: -50 °C ÷ 200 °C dla pary wodnej, -50 °C ÷ 250 °C dla cieczy (KLINGERSIL); -50 °C ÷ 200 °C dla pary wodnej i cieczy (CENTELLEN)



### NYPLE:

- mosiądz pokryty niklem
- gwinty zew/zew G (ISO 228)

NR ART.	PRODUKT W STAŁEJ SPRZEDAŻY / * PRODUKT NA SPECJALNE ZAMÓWIENIE
432.01.38	Nakrętka GW 3/8" z płaską uszczelką „Klingersil” – 10 szt
432.01.12	Nakrętka GW 1/2" z płaską uszczelką „Klingersil” – 10 szt
432.01.34	Nakrętka GW 3/4" z płaską uszczelką „Klingersil” – 10 szt
432.01.10	Nakrętka GW 1" z płaską uszczelką „Klingersil” – 10 szt
432.01.114 *	Nakrętka GW 1 1/4" z płaską uszczelką „Klingersil” – 10 szt
432.01.12R	Nakrętka redukcyjna GW 1/2" z płaską uszczelką „Klingersil” – do rury 3/8" – 10 szt
432.01.34R	Nakrętka redukcyjna GW 3/4" z płaską uszczelką „Klingersil” do rury 1/2" – 10 szt
432.01.10R	Nakrętka redukcyjna GW 1" z płaską uszczelką „Klingersil” do rury 3/4" – 10 szt
432.02.3838 *	Nypel M G 3/8" x M G 3/8" – 10 szt
432.02.1212 *	Nypel M G 1/2" x M G 1/2" – 10 szt
432.02.3434 *	Nypel M G 3/4" x M G 3/4" – 10 szt
432.02.1010 *	Nypel M G 1" x M G 1" – 5 szt
432.02.114114 *	Nypel M G 1" 1/4 x M G 1 1/4" – 5 szt