

# gebbo<sup>®</sup> VARIO

KATALOG 2011



PRODUCENT **EUROTIS**

## Kompletny zakres typów



### **KUFEREK INSTALATORA:**

Zestaw do wykonywania podłączeń hydraulicznych za pomocą rury karbowanej

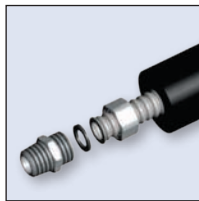
**Strona 3**



### **ELASTYCZNA RURA KARBOWANA:**

Wysokiej jakości rura ze stali nierdzewnej

**Strona 4-5**



### **NAKRĘTKI I NYPLE:**

Mosiężne nakrętki i nypły jako uzupełnienie zestawu

**Strona 6**



### **PRZEWÓD DO GAZU:**

Elastyczny, trójwarstwowy przewód do instalacji gazowych

**Strona 7**



# NIEZAWODNY SYSTEM DO WYKONYWANIA PODŁĄCZEŃ HYDRAULICZNYCH Z UŻYCIEM GIĘTKIEJ RURY ZE STALI NIERDZEWNEJ

**gebo**<sup>®</sup>  
VARIO

## KUFEREK INSTALATORA

W skład zestawu wchodzi:

- ubijak od 3/8" do 1"
- chwytak do rur 3/8" / 1"
- chwytak do rur 1/2" / 3/4"
- obcinak od 3/8" do 1 1/4"
- po 10 nakrętek w rozmiarach: 3/8", 1/2", 3/4", 1"

Kuferek Instalatora umożliwia szybkie i trwałe podłączenia: kotłów, piecy oraz innych urządzeń wodnych, a także kolektorów słonecznych, klimatyzacji i innych.

Zalety Kufereka Instalatora:

- szybkie wykonywanie instalacji
- łatwość montażu z niewielkim ryzykiem błędu
- bezpieczny i szybki system uszczelnień
- 2 rozmiary chwytaków
- nakrętki w 4 rozmiarach



PRODUKT W STAŁEJ SPRZEDAŻY /

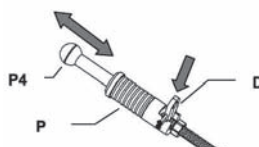
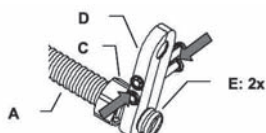
\* PRODUKT NA SPECJALNE ZAMÓWIENIE

NR ART.

434.01.3810	Kuferek Instalatora – zestaw do wykorzystania z rurami od 3/8" do 1"
434.02.3810 *	Ubijak do wykorzystania z rurami od 3/8" do 1"
434.02.114 *	Ubijak do wykorzystania z rurami 1 1/4"
434.03.38114 *	Obcinak do rury od 3/8" do 1 1/4"
434.04.3810 *	Chwytak do rury 3/8" i 1"
434.04.1234 *	Chwytak do rury 1/2" i 3/4"
434.04.114 *	Chwytak do rury 1 1/4"

## Instrukcja montażu rury karbowanej przy pomocy Kufereka Instalatora:

1. Przeciąć rurę (A) za pomocą obcinaka (B). Przecięcie powinno znajdować się pomiędzy falami rury.
2. Nałożyć nakrętkę (C) na rurę (A) gwintem do końcówki rury, która będzie flanszowana. Następnie umieścić chwytak (D) w odległości 2 fal (E) od końcówki rury.
3. Wsunąć końcówkę rury i chwytak (D) do ubijaka (P) i kilkoma mocnymi uderzeniami uformować kołnierz na końcówce rury.
4. Zdjąć chwytak (D) i sprawdzić, czy 2 ostatnie fale (F) są spłaszczzone i ściśle przylegają do siebie. Powstały kołnierz powinien być gładki i bez zadziorów.



# NIEZAWODNY SYSTEM DO WYKONYWANIA PODŁĄCZEŃ HYDRAULICZNYCH Z UŻYCIEM GIĘTKIEJ RURY ZE STALI NIERDZEWNEJ

## ELASTYCZNA RURA KARBOWANA

- austeniczna stal nierdzewna AISI304 (zgodna z normą EN 10028-7)
- grubość ścianki 0,3 mm
- dopuszczenie do wody pitnej
- ciśnienie robocze PN15 bar
- max temperatura robocza 550 °C (przy doborze odpowiednich uszczelek)



### NR ART.                      PRODUKT W STAŁEJ SPRZEDAŻY / \* PRODUKT NA SPECJALNE ZAMÓWIENIE

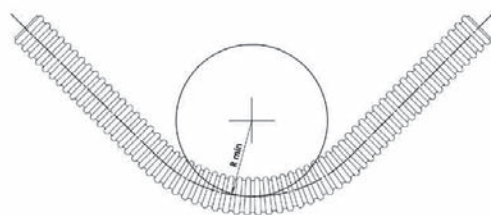
432.38.04	Rura 3/8" AISI304 – 4m
432.38.30	Rura 3/8" AISI304 – 30 m
432.12.04	Rura 1/2" AISI304 – 4 m
432.12.30	Rura 1/2" AISI304 – 30 m
432.34.04	Rura 3/4" AISI304 – 4 m
432.34.30	Rura 3/4" AISI304 – 30 m
432.10.04	Rura 1" AISI304 – 4 m
432.10.30	Rura 1" AISI304 – 30 m
432.114.04 *	Rura 1 1/4" AISI304 – 4 m
432.114.30 *	Rura 1 1/4" AISI304 – 30 m

## Wymiary rur:



DN	Wymiar	A (mm)	B (mm)	Grubość ścianki (mm)
10	3/8"	9,3	12,2	0,25
12	1/2"	13,0	16,8	0,3
15	3/4"	15,7	20,0	0,3
20	1"	19,7	25,0	0,3
25	1 1/4"	26,5	33,0	0,3

## Promień gięcia:



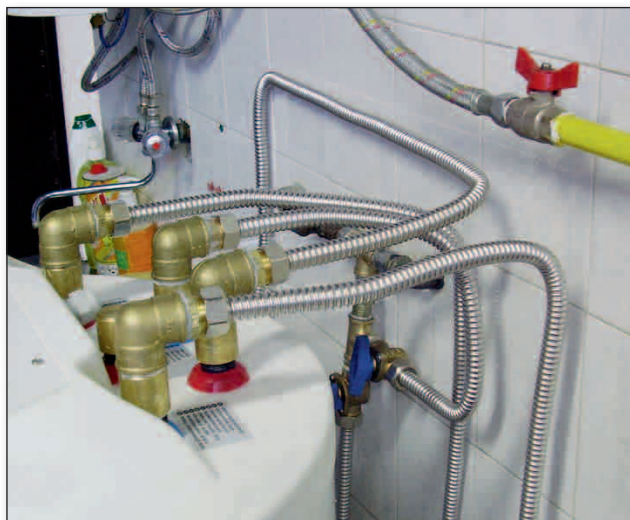
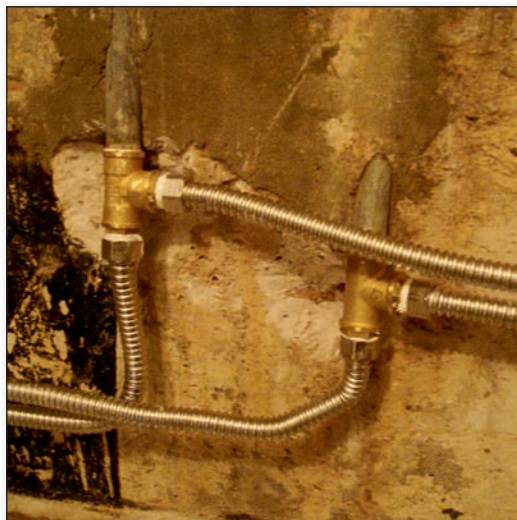
DN	Wymiar	Minimalny promień zgięcia
10	3/8"	20 mm
12	1/2"	25 mm
15	3/4"	25 mm
20	1"	30 mm
25	1 1/4"	45 mm

# NIEZAWODNY SYSTEM DO WYKONYWANIA PODŁĄCZEŃ HYDRAULICZNYCH Z UŻYCIEM GIĘTKIEJ RURY ZE STALI NIERDZEWNEJ

**gebo**<sup>®</sup>  
VARIO

## Przykłady zastosowań:

Przyłączenia z instalacją: kotłów, piecy, pomp ciepła, zasobników, wymienników, klimatyzacji, układów solarnych oraz innych urządzeń wodnych, a także jako alternatywa dla nietrwałych elastycznych wężyków w oplocie stalowym; możliwość użycia rury jako węzownicy w różnych urządzeniach sanitarnych np.: zasobniki, wymienniki, bufory.

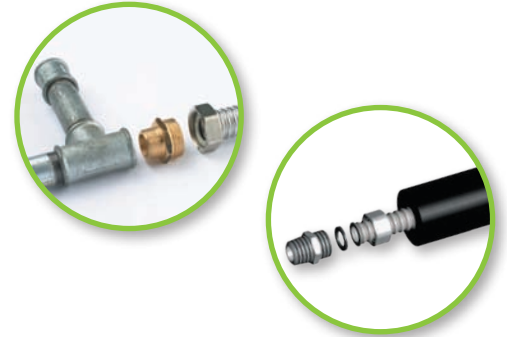


# NIEZAWODNY SYSTEM DO WYKONYWANIA PODŁĄCZEŃ HYDRAULICZNYCH Z UŻYCIEM GIĘTKIEJ RURY ZE STALI NIERDZEWNEJ

## NAKRĘTKI I NYPLE

### UWAGA:

- stosowanie oryginalnych nakrętek i nypeli GEBO zapewnia trwałość i wysoką jakość połączeń, a także eliminuje ewentualne uszkodzenia uszczelek



### NAKRĘTKA I NAKRĘTKA REDUKCYJNA:

- Mosiądz pokryty niklem
- gwint wewnętrzny G (ISO 228)



### USZCZELKA:

- fibra, wykonana z polimerów węglowych i włókien szklanych
- grubość 2 mm (KLINGERSIL); 3 mm (CENTELLEN)
- temperatura pracy ciągłej: -50 °C ÷ 200 °C dla pary wodnej, -50 °C ÷ 250 °C dla cieczy (KLINGERSIL); -50 °C ÷ 200 °C dla pary wodnej i cieczy (CENTELLEN)



### NYPLE:

- mosiądz pokryty niklem
- gwinty zew/zew G (ISO 228)

NR ART.	PRODUKT W STAŁEJ SPRZEDAŻY / * PRODUKT NA SPECJALNE ZAMÓWIENIE
432.01.38	Nakrętka GW 3/8" z płaską uszczelką „Klingersil” – 10 szt
432.01.12	Nakrętka GW 1/2" z płaską uszczelką „Klingersil” – 10 szt
432.01.34	Nakrętka GW 3/4" z płaską uszczelką „Klingersil” – 10 szt
432.01.10	Nakrętka GW 1" z płaską uszczelką „Klingersil” – 10 szt
432.01.114 *	Nakrętka GW 1 1/4" z płaską uszczelką „Klingersil” – 10 szt
432.01.12R	Nakrętka redukcyjna GW 1/2" z płaską uszczelką „Klingersil” – do rury 3/8" – 10 szt
432.01.34R	Nakrętka redukcyjna GW 3/4" z płaską uszczelką „Klingersil” do rury 1/2" – 10 szt
432.01.10R	Nakrętka redukcyjna GW 1" z płaską uszczelką „Klingersil” do rury 3/4" – 10 szt
432.02.3838 *	Nypel M G 3/8" x M G 3/8" – 10 szt
432.02.1212 *	Nypel M G 1/2" x M G 1/2" – 10 szt
432.02.3434 *	Nypel M G 3/4" x M G 3/4" – 10 szt
432.02.1010 *	Nypel M G 1" x M G 1" – 5 szt
432.02.114114 *	Nypel M G 1" 1/4 x M G 1 1/4" – 5 szt

# NIEZAWODNY SYSTEM DO WYKONYWANIA PODŁĄCZEŃ HYDRAULICZNYCH Z UŻYCIEM GIĘTKIEJ RURY ZE STALI NIERDZEWNEJ

**gebo**<sup>®</sup>  
VARIO

## ELASTYCZNY PRZEWÓD DO GAZU



- elastyczny, trójwarstwowy przewód do połączeń gazowych urządzeń użytku domowego
- możliwość montażu do urządzeń ruchomych i nieruchomych
- zgodność z normą PN-EN 14800:2007, Europejski Znak Bezpieczeństwa CE
- **media:** E, LS, Lw, P, B/P
- **rozmiar:** DN12 1/2"
- dożywotni okres użytkowania
- rdzeń – rura elastyczna ze stali nierdzewnej AISI 316L; EN 10028; o bardzo wysokiej wytrzymałości na zginanie
- opłot – drut ze stali nierdzewnej AISI 304; EN 10088; zwój 120 drutów o grubości 0,3 mm każdy
- powłoka zewnętrzna – ognioodporna, wykonana z PCV dla ochrony przed środkami chemicznymi i dla ułatwienia czyszczenia
- **zakończenie nakrętkami typu:**
  - GW/GW – gwint wew / wew G 1/2" (ISO 228)
  - GW/GZ – gwint wew / zew - G 1/2" (ISO 228); zew – stożkowy R 1/2" (ISO 7)
- pełna zgodność z normą PN-EN 14800:2007 – JEDYNĄ OBOWIĄZUJĄCĄ NORMĄ NA PRZEWODY DO GAZU.



NR ART.	PRODUKT W STAŁEJ SPRZEDAŻY
435.01.12.500	Elastyczny trójwarstwowy przewód do gazu ze stali nierdzewnej GW Rp 1/2" x GW Rp 1/2" 500 mm
435.02.12.500	Elastyczny trójwarstwowy przewód do gazu ze stali nierdzewnej GZ G 1/2" x GW Rp 1/2" 500 mm
435.01.12.750	Elastyczny trójwarstwowy przewód do gazu ze stali nierdzewnej GW Rp 1/2" x GW Rp 1/2" 750 mm
435.02.12.750	Elastyczny trójwarstwowy przewód do gazu ze stali nierdzewnej GZ G 1/2" x GW Rp 1/2" 750 mm
435.01.12.1000	Elastyczny trójwarstwowy przewód do gazu ze stali nierdzewnej GW Rp 1/2" x GW Rp 1/2" 1000 mm
435.02.12.1000	Elastyczny trójwarstwowy przewód do gazu ze stali nierdzewnej GZ G 1/2" x GW Rp 1/2" 1000 mm
435.01.12.1250	Elastyczny trójwarstwowy przewód do gazu ze stali nierdzewnej GW Rp 1/2" x GW Rp 1/2" 1250 mm
435.02.12.1250	Elastyczny trójwarstwowy przewód do gazu ze stali nierdzewnej GZ G 1/2" x GW Rp 1/2" 1250 mm
435.01.12.1500	Elastyczny trójwarstwowy przewód do gazu ze stali nierdzewnej GW Rp 1/2" x GW Rp 1/2" 1500 mm
435.02.12.1500	Elastyczny trójwarstwowy przewód do gazu ze stali nierdzewnej GZ G 1/2" x GW Rp 1/2" 1500 mm
435.01.12.2000	Elastyczny trójwarstwowy przewód do gazu ze stali nierdzewnej GW Rp 1/2" x GW Rp 1/2" 2000 mm
435.02.12.2000	Elastyczny trójwarstwowy przewód do gazu ze stali nierdzewnej GZ G 1/2" x GW Rp 1/2" 2000 mm

# gebo<sup>®</sup> VARIO

## Pozostały asortyment Gebo:



gebo<sup>®</sup>

Gebo Technika International Sp. z o.o.  
Ul. Okólna 45 · 05-270 Marki · Poland

Tel. +48 22 511 20 70  
Fax +48 22 511 20 90

Email [sales@gebo.com.pl](mailto:sales@gebo.com.pl)  
Internet [www.gebo.com.pl](http://www.gebo.com.pl)